

Système de passe-câbles 150

Couvercles pour le raccordement de gaines passe-câbles

Propriétés et caractéristiques techniques :

Technique à manchon enfichable – HSI 150 – D (tuyau Øa) GSM:

- pour tuyaux lisses
- montage par enfichage facile et rapide sans composants de raccordement supplémentaires
- solution économique
- construction compacte
- étanche à la pression jusqu'à 0,5 bar, en fonction de la gaine utilisée

Technique manchette – HSI 150 – M (tuyau Øa):

- utilisation flexible pour tubes lisses et annelés
- technique à anneau clipsable brevetée pour étanchéfier des tubes annelés (veuillez indiquer type et fabricant du tube)
- raccordement élastique et mécaniquement stable avec manchettes spéciales et bandes de serrage en V4A (AISI 316L)
- étanche à la pression jusqu'à 0,5 bar, en fonction de la gaine utilisée

Technique de rétraction à froid – HSI 150 – D (tuyau Øa) KS:

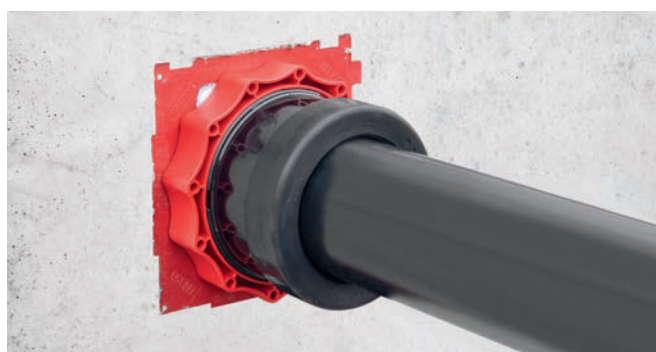
- pour tubes annelés
- technique de rétraction sans outils
- étanchéification légère pour les tubes sensibles à la pression
- étanche à la pression jusqu'à 0,5 bar, en fonction de la gaine utilisée



Raccord de tube annelé avec technique manchette HSI 150-M 168



Raccord de tube annelé avec technique de rétraction à froid HSI 150-D 110-KS



Raccordement d'une gaine passe-câble rigide DN 125 avec HSI 150-D 125-GSM




Vidéo de montage


Systeme de passe-cables 150

Couvercles pour le raccordement de gaines passe-cables

HSI 150 – Technique à manchon enfichable pour tubes lisses

Article	Tuyau Ø _a	Code d'article	Numéro d'article	Illustration
Couvercle pour raccord de tuyau	110 mm	HSI 150-D 110-GSM	2101100105	
Couvercle pour raccord de tuyau	125 mm	HSI 150-D 125-GSM	2101100115	
Couvercle pour raccord de tuyau	160 mm	HSI 150-D 160-GSM	2101100125	

HSI 150 – Technique manchette pour tubes lisses et annelés

Article	Tuyau Ø _a	Code d'article	Numéro d'article	Illustration
Couvercle pour tuyaux lisses	110 mm	HSI 150-M 110	2126010110	
Couvercle pour tubes annelés, anneaux clipsables inclus		HSI 150-M 110-WR*	pour Kabuflex: 2126010113	
Couvercle pour tuyaux lisses	125 mm	HSI 150-M 125	2126010125	
Couvercle pour tubes annelés, anneaux clipsables inclus		HSI 150-M 125-WR*	pour Kabuflex: 2126010007	
Couvercle pour tuyaux lisses	140 mm	HSI 150-M 140	2126010140	
Couvercle pour tuyaux lisses	160 mm	HSI 150-M 168	2126010000	
Couvercle pour tubes annelés, anneaux clipsables inclus		HSI 150-M 168-WR*	pour Kabuflex: 2126010001	

* Préciser le fabricant/type de tuyau lors de la commande (veuillez indiquer type et fabricant du tube)
 Pour chaque raccord de tube, 2 bagues d'étanchéité profilées du fabricant du tube annelé sont nécessaires (à fournir par le client).

HSI 150 – Technique de rétraction à froid

Article	Tuyau Ø _a	Code d'article	Numéro d'article	Illustration
Couvercle pour tubes annelés	110 mm	HSI 150-D 110-KS	2102100060	
Couvercle pour tubes annelés	125 mm	HSI 150-D 125-KS	2102100070	

HSI 150 – Manchons rétractables de remplacement – Technique de rétraction à froid

Article	Pour couvercle	Code d'article	Numéro d'article
Manchons rétractables de remplacement pour HSI 150	HSI 150-D 110-KS	KS 223.119.56	0311031201
	HSI 150-D 125-KS	KS 240.154.76	0311031000