

Systeme de passe-câbles 150

Couvercles et systemes d'étanchéité pour câbles

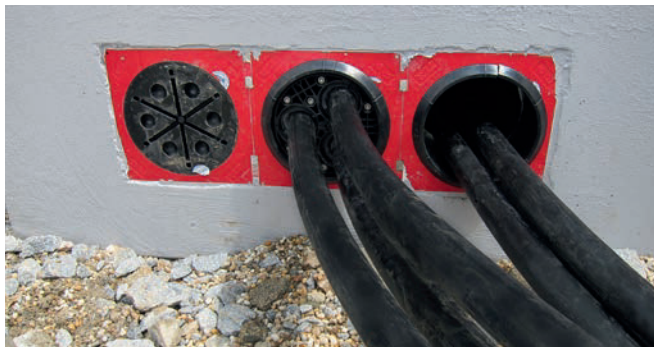
Propriétés et caractéristiques techniques :

Couvercle pour montage ultérieur – HSI 150-DG:

- joint annulaire divisé pour un montage ultérieur
- adaptation aux diamètres de câbles sur chantier
- diamètres applicables indiqués sur les segments détachables
- bouchon pour HSI 150-DG-3/24-54 et HSI 150-DG-6/10-36 sont inclus dans la livraison
- résistance et étanchéité aux huiles de transformateurs (90 jours selon l'institut KIWA)
- plaques de presse en polyamide 6.6 fibre de verre 30%
- visserie en acier inoxydable V2A (AISI 304L)
- étanche à la pression jusqu'à 2,5 bar



Étanchéification de câbles basse tension avec HSI 150-DG-6/10-36



Différentes étapes de montage pour HSI 150-DG-3/24-54



Protection pour plaques de presse HSI 150-PA-3/24-54



HSI 150-DG : repérage facile des segments rattachés



Vidéo de montage

Systeme de passe-cables 150

Couvercles et systemes d'etanchéité pour cables

HSI 150 – Couverture pour montage ulterieur				
Article	Plage d'application cable-/tuyau-Ø _a	Code d'article	Numero d'article	Illustration
Joint annulaire ouvert, 1 passage, anneau adaptateur inclu	36 – 70 mm	HSI 150-DG-1/36-70	2102200020	
Joint annulaire ouvert, 1 passage, anneau adaptateur inclu	70 – 112 mm	HSI 150-DG-1/70-112	2102200030	
Joint annulaire ouvert, 3 passage, anneau adaptateur et 3 bouchons inclus	24 – 54 mm	HSI 150-DG-3/24-54	2102200000	
Joint annulaire ouvert, 6 passage, anneau adaptateur et 3 bouchons inclus	10 – 36 mm	HSI 150-DG-6/10-36	2102200010	

Compris dans le contenu de la livraison avec un couvercle HSI 150-DG : tube de lubrifiant GM, un cutter, lingettes de nettoyage

HSI 150 – DG Accessoires				
Article	Application	Code d'article	Numero d'article	Illustration
Plaques de protection pour HSI 150-DG-3/24-54	Pour protéger la visserie contre l'encrassement	HSI 150-PA-3/24-54	2102200400	
Plaques de protection pour HSI 150-DG-6/10-36	Pour protéger la visserie contre l'encrassement	HSI 150-PA-6/10-36	2102200410	
1 clé dynamométrique 4-20 Nm, ¼ pouce 1 adaptateur pour visseuse sans fil, à tête carée, ¼ pouce 2 rallongements, 150 mm, ¼ pouce 1 rallongement, 100 mm, ¼ pouce 1 douille M6, surplat 5, ¼ pouce 1 douille M6, 100 mm avec rotule, ¼ pouce	Outils pour le montage du couvercle HSI 150-DG	HSI 150-DG-W	2102200600	