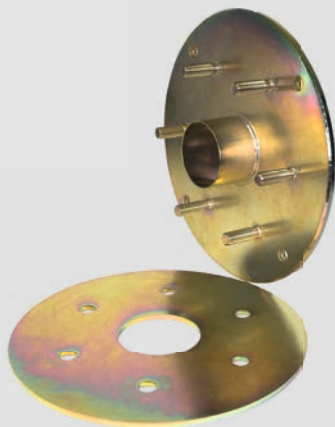


# Verzinktes Futterrohr

HRD-Futterrohr mit Fest-/Losflansch zum Andübeln. Für Bauten mit Dichtungsbahnen/Dickbeschichtungen.

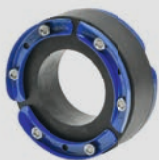


Best.-Bez.:  
HRD (D)-FUFA-VZ

## Eigenschaften und technische Daten:

- absolut gas- und wasserdicht
- zum nachträglichen Andübeln
- Lastfall drückendes Wasser nach DIN 18195 Teil 6
- Fest-/Losflansch nach DIN 18195 Teil 9
- Stahl verzinkt (vz)
- auch in Edelstahl rostfrei V2A (AISI 304L) oder V4A (AISI 316L) lieferbar
- millimetergenau anpassbar

## Zubehör (nicht im Lieferumfang enthalten)



**Standard-Ringraumdichtung für Rohre mit Pulverbeschichtung –**  
die perfekte Abdichtung im verzinkten Fest-/Losflansch-Futterrohr bei neu zu installierenden oder bereits verlegten Rohren bis Ø 500 mm

Mit dem verzinkten Fest-/Losflansch-Futterrohr können alle Rohrarten durch Wände, Decken oder Fußböden ins Gebäude eingeführt werden. Der Fest-/Losflansch wird nachträglich auf ein Futterrohr oder eine Kernbohrung angedübelt. Mit dem Fest-/Losflansch nach DIN 18195 T9 können Bauwerksabdichtungen nach Lastfall drückendes Wasser DIN 18195 T6 vorgenommen werden. Je nach Dichtungsbahn sind entsprechende Zulagen erforderlich (nicht im Lieferumfang). In Verbindung mit unseren Ringraumdichtungen erfolgt zwischen dem Rohr und dem Futterrohrinneren eine absolut wasserdichte Abdichtung.

# Verzinktes HRD-Futterrohr mit Fest-/Losflansch zum Andübeln

## Technische Daten

Futterrohr D1 $\varnothing_i$	Festflansch D2 $\varnothing_a$	Losflansch D3 $\varnothing_a$	Medienrohr		Best.-Bez.	Futterrohr S Wanddicke	Best.-Bez. Zulagen
			optimaler Anwendungs- bereich $\varnothing_a$	max. möglicher Anwendungs- bereich $\varnothing_a^*$			
80 mm	405 mm	395 mm	0 – 50 mm	0 – 56 mm	<b>HRD 80-FUFA-VZ</b>	1,5 mm	<b>Z-80 FUFA</b>
100 mm	425 mm	415 mm	0 – 63 mm	0 – 76 mm	<b>HRD 100-FUFA-VZ</b>	2 mm	<b>Z-100 FUFA</b>
125 mm	450 mm	440 mm	63 – 90 mm	0 – 101 mm	<b>HRD 125-FUFA-VZ</b>	2 mm	<b>Z-125 FUFA</b>
150 mm	475 mm	465 mm	90 – 112 mm	0 – 125 mm	<b>HRD 150-FUFA-VZ</b>	2 mm	<b>Z-150 FUFA</b>
200 mm	528 mm	518 mm	110 – 162 mm	0 – 171 mm	<b>HRD 200-FUFA-VZ</b>	2,5 mm	<b>Z-200 FUFA</b>
250 mm	578 mm	568 mm	160 – 210 mm	0 – 214 mm	<b>HRD 250-FUFA-VZ</b>	2,5 mm	<b>Z-250 FUFA</b>
300 mm	630 mm	620 mm	200 – 225 mm	0 – 250 mm	<b>HRD 300-FUFA-VZ</b>	3 mm	<b>Z-300 FUFA</b>
350 mm	680 mm	670 mm	225 – 270 mm	0 – 310 mm	<b>HRD 350-FUFA-VZ</b>	3 mm	<b>Z-350 FUFA</b>
400 mm	730 mm	720 mm	270 – 320 mm	0 – 350 mm	<b>HRD 400-FUFA-VZ</b>	3 mm	<b>Z-400 FUFA</b>
450 mm	780 mm	770 mm	320 – 370 mm	0 – 400 mm	<b>HRD 450-FUFA-VZ</b>	4 mm	<b>Z-450 FUFA</b>
500 mm	830 mm	820 mm	370 – 420 mm	0 – 450 mm	<b>HRD 500-FUFA-VZ</b>	4 mm	<b>Z-500 FUFA</b>

Weitere Größen auf Anfrage

Befestigungselemente sind im Lieferumfang enthalten!

\* Die Größenangaben beziehen sich auf den möglichen Außendurchmesser des Mediumrohres; je nach technischer Machbarkeit kommt eine Standard-Ringraumdichtung bzw. eine individuelle Ringraumdichtung zum Einsatz.

Zulagen aus EPDM-Gummi, wahlweise 2 oder 6 mm dick lieferbar, sind geeignet für von der Norm vorgeschriebene Dichtungsbahnen.

Für folgende Dichtungsbahnen empfehlen wir Zulagen (2 Stück) zu verwenden: ECB, PIB, PVC-P, EPDM, EVA, PE, PE-HD, sowie PVC.

Die Richtlinien der Hersteller von Dichtungsbahnen sind zu beachten.

Anschlusslösungen für kunststoffmodifizierte Dickbeschichtungen KMB auf Anfrage.

